


# Le temps de la robustesse

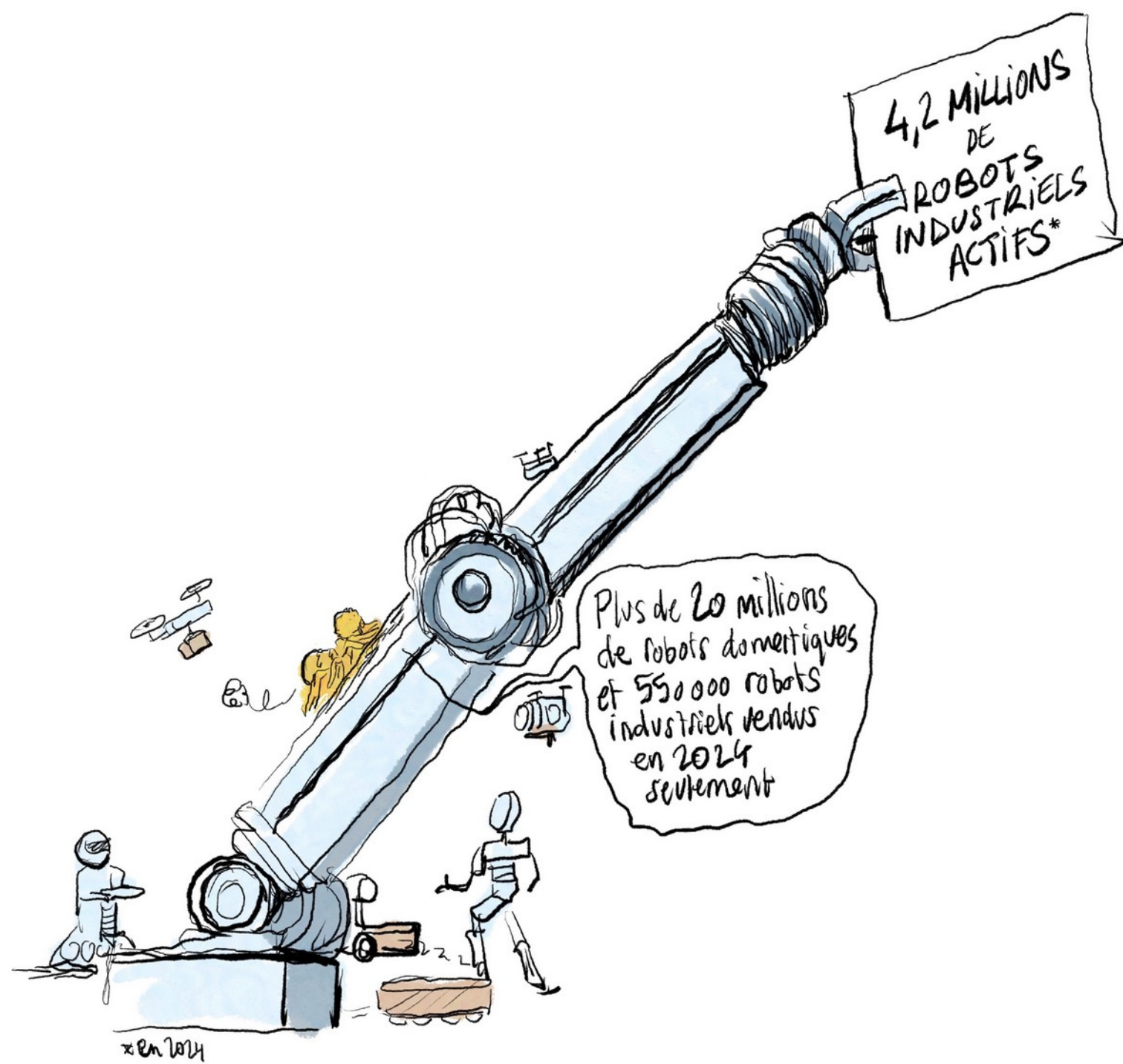


**Olivier Hamant**  
RDP lab & Institut Michel  
Serres  
INRAE, ENS Lyon

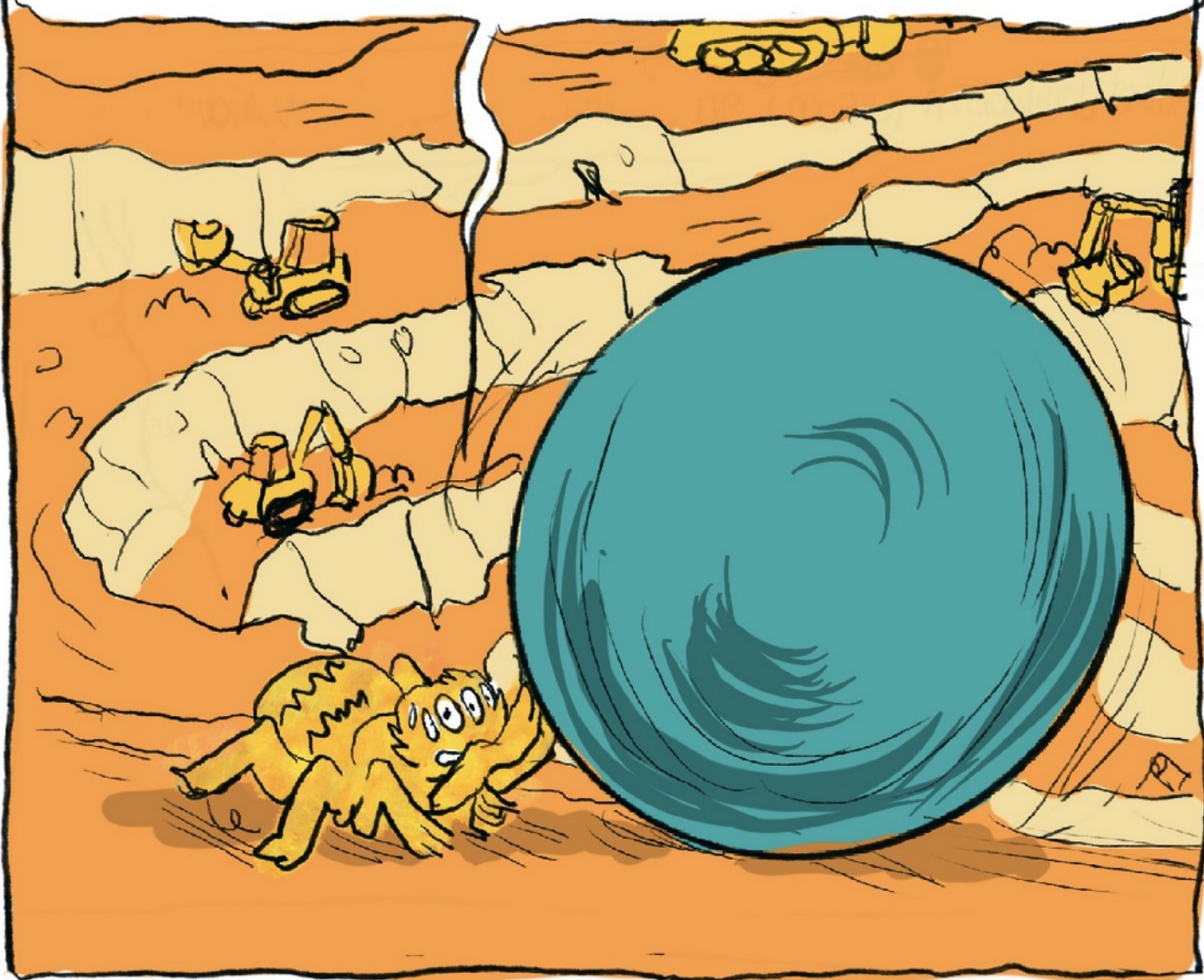
**+ Capucine Dupuy**  
La plume qui écume

A black and white photograph showing a person sitting at a desk in a computer room. The person is looking at a computer monitor. The room is filled with rows of desks and computer equipment. The lighting is somewhat dim, and the overall atmosphere is that of a busy, early computer era. A large, semi-transparent black box with white text is overlaid at the bottom of the image.

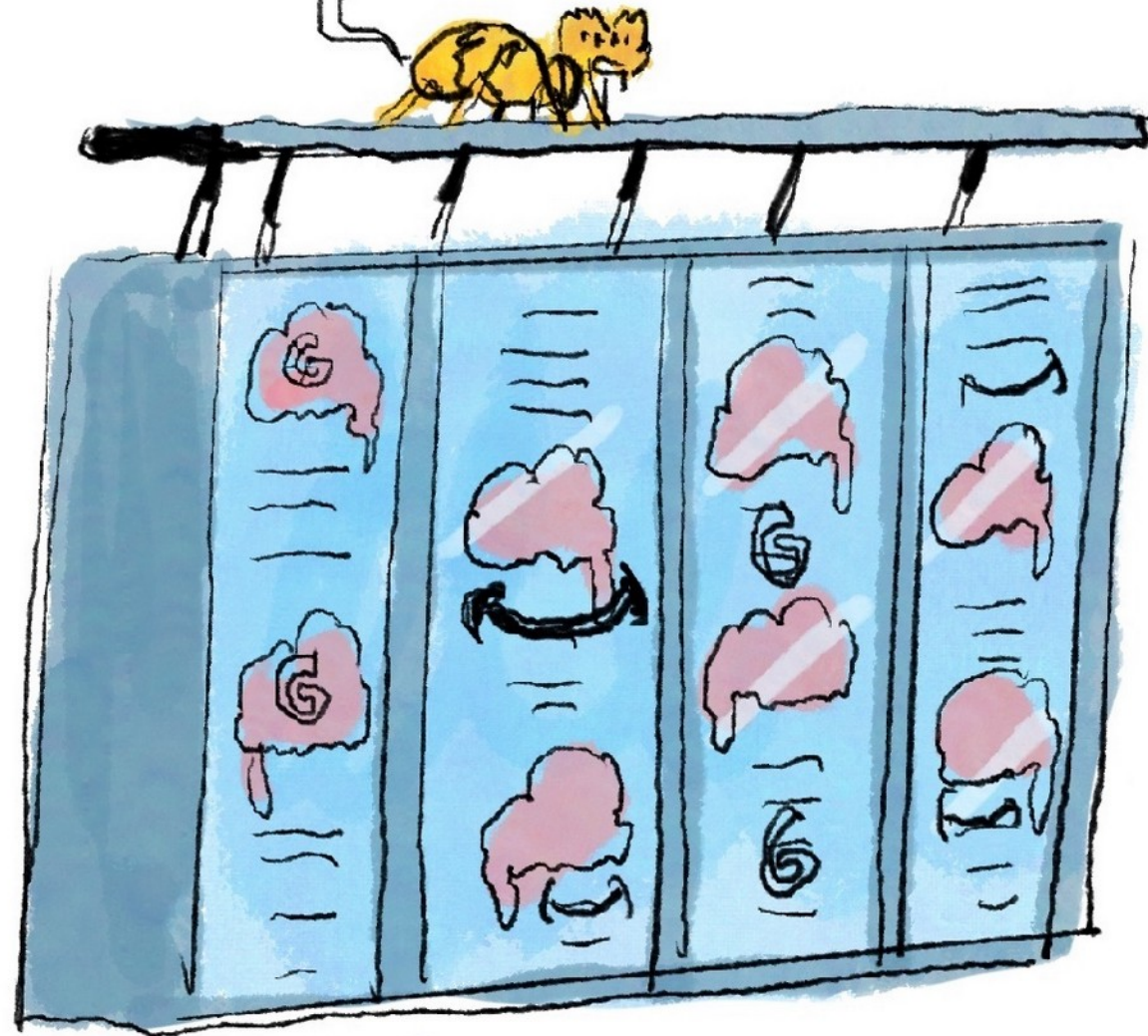
Co-évolution avec la technosphère:  
« *Les humains sont les organes sexuels des machines* »



Pour avoir une bille d'1 tonne de cobalt,  
ils doivent extraire 500 tonnes de terre.



Plus de la moitié des grands centres  
du monde appartient à **AMAZON**,  
**GOOGLE** et **MICROSOFT**.



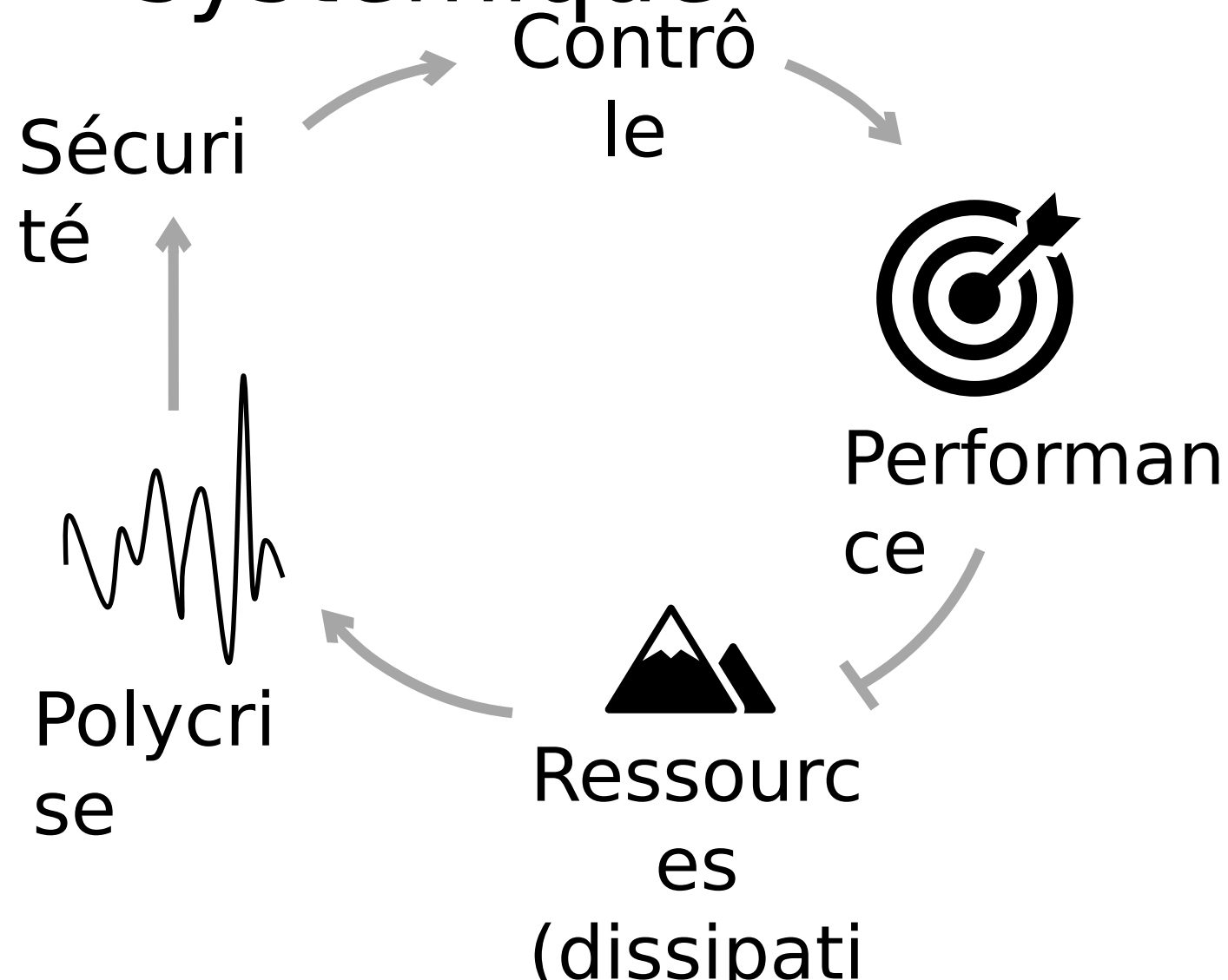
# Effet rebond & Piège de l'efficacité:

« Enshittification »



Illustration: Rob Dobi/Getty Images

# Un piège systémique





© Taber J. J. Badwan



© Rostam Irani



© NASA



© Frank Michel

# Un burnout



© Region 5 photography



© Berlin Refugee Strike



© NASA



©



© Takashi Hososhima



© Smishra I



© Hamdi Ali

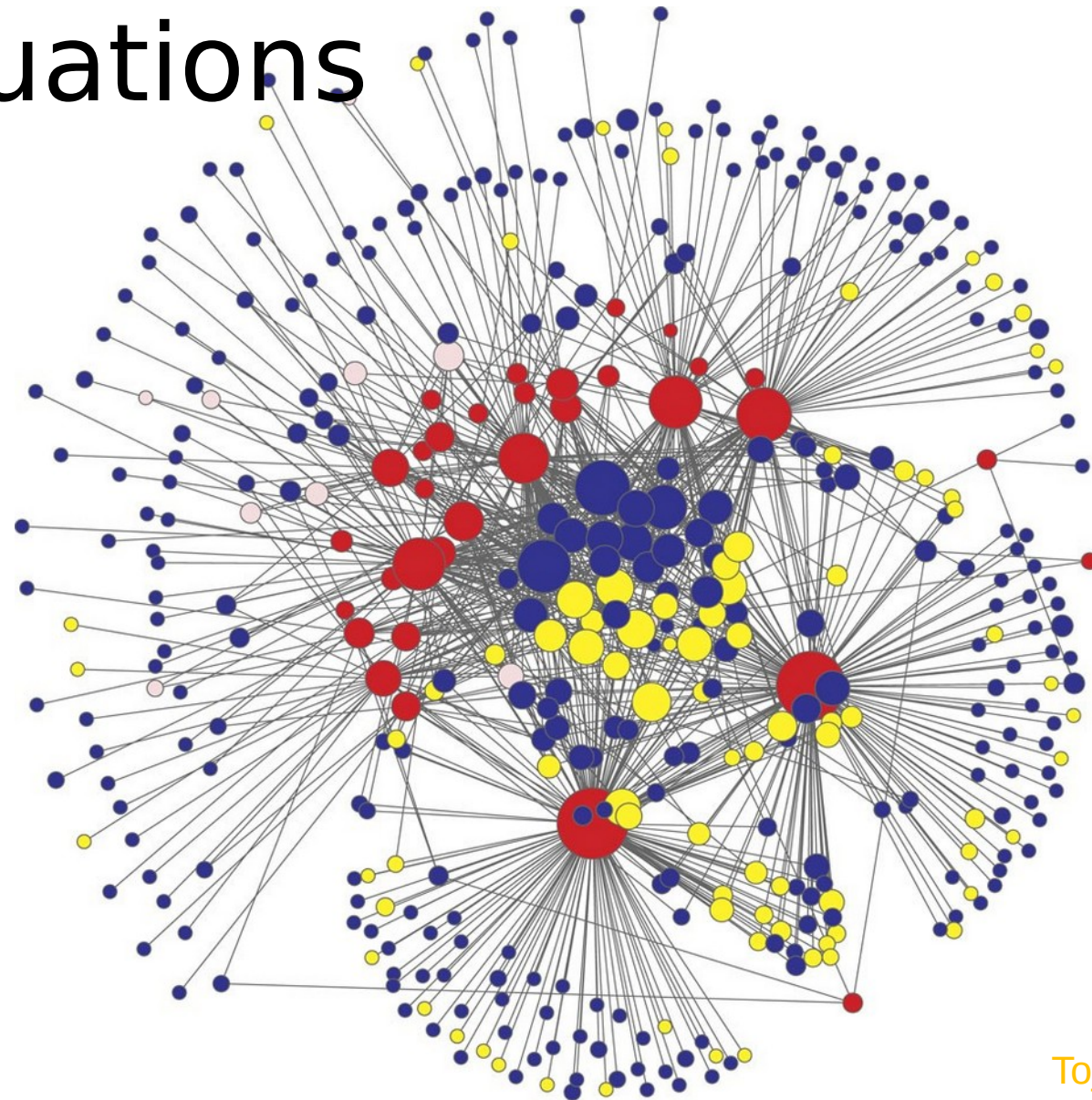


© Maxime Ravnal



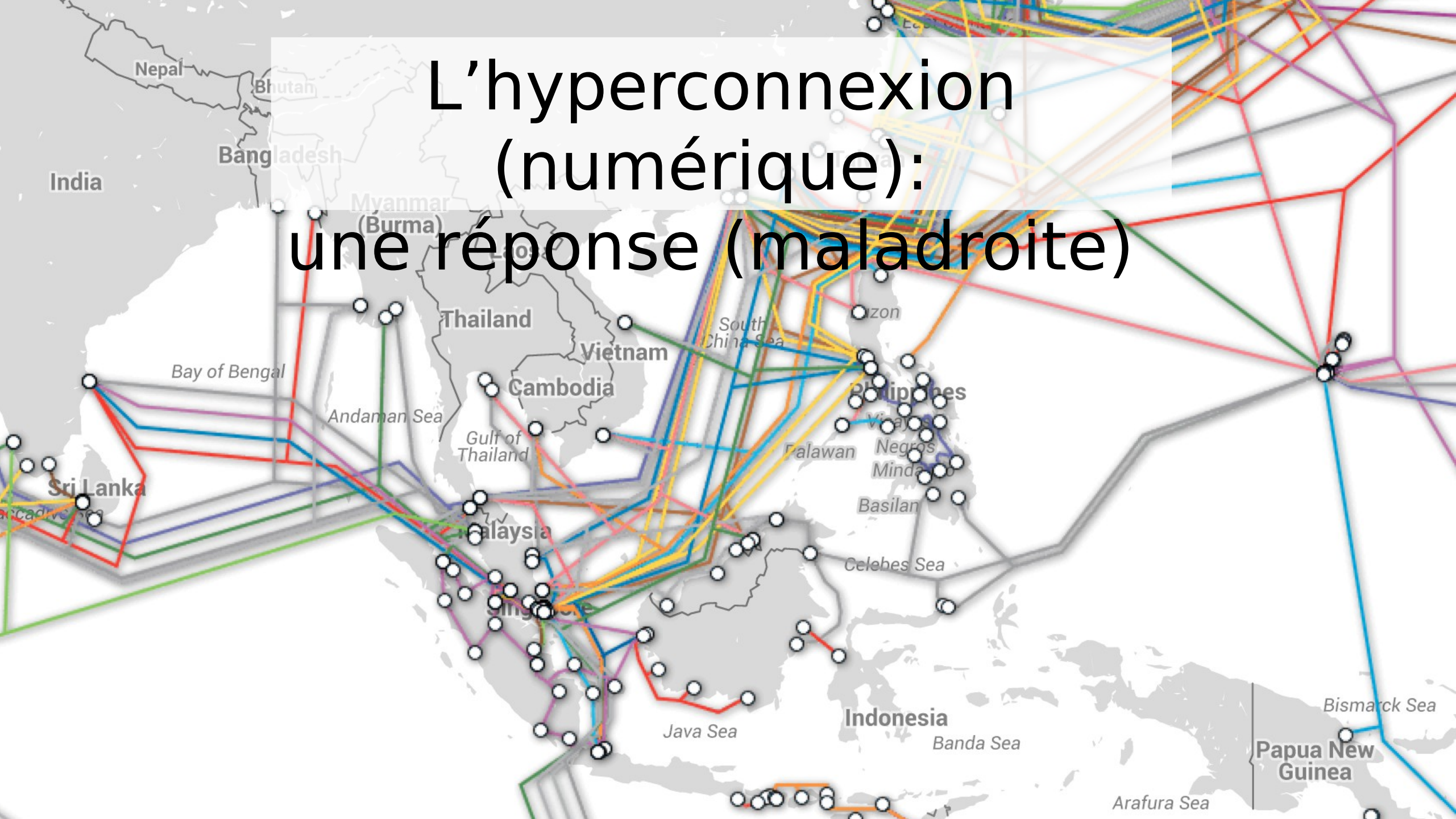
Comment habiter le monde fluctuant?

# La coopération dans les fluctuations

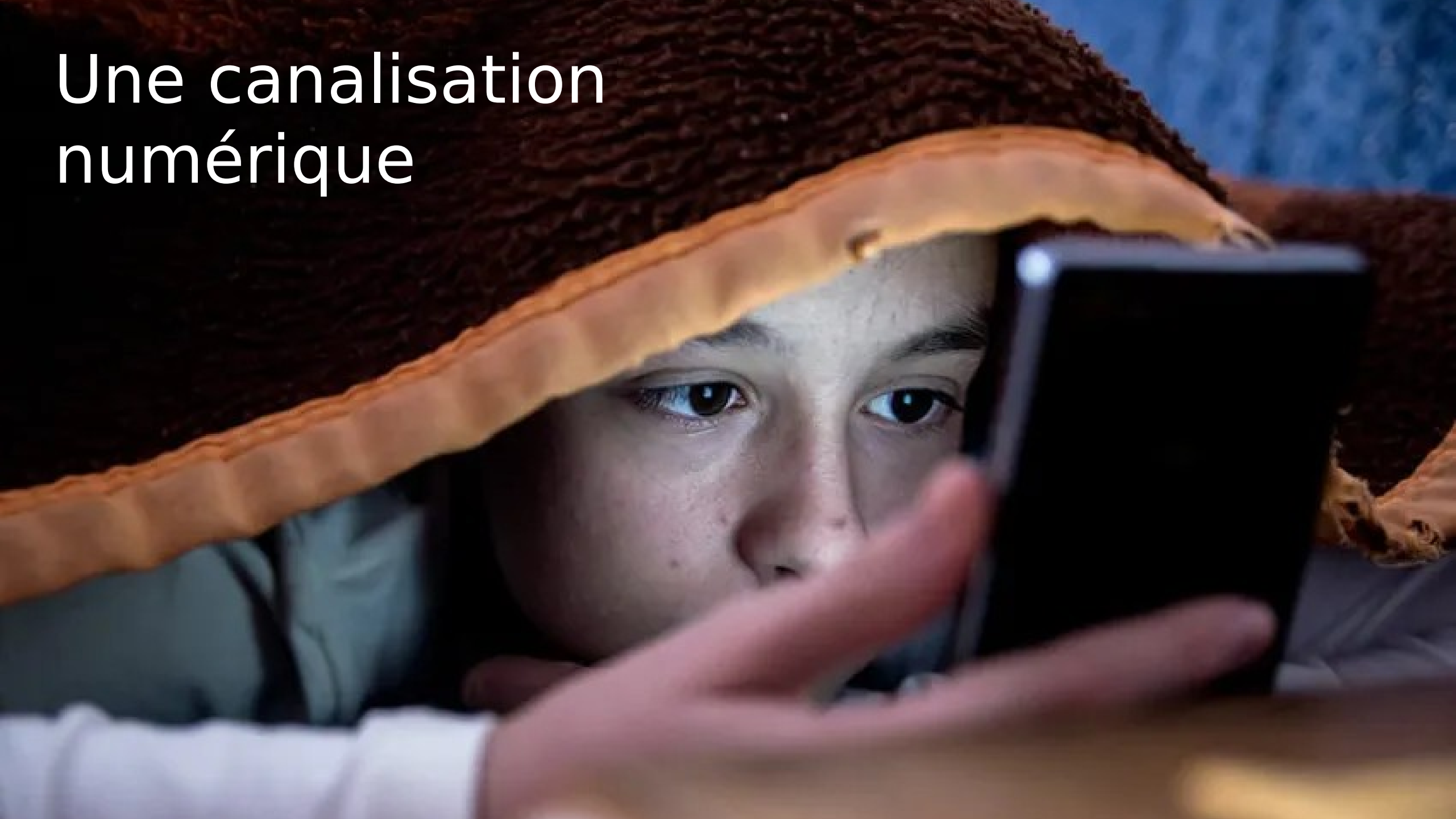


- Plantes
- Champignons

# L'hyperconnexion (numérique): une réponse (maladroite)

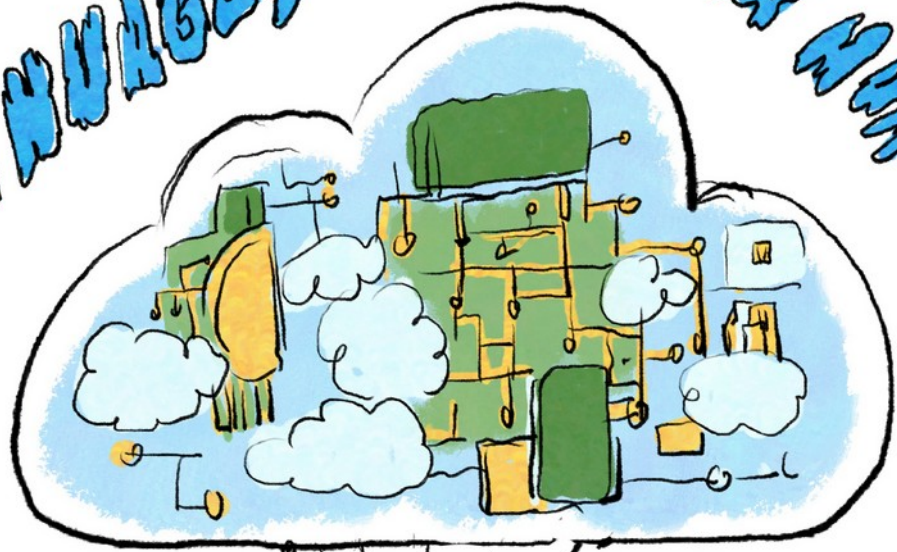


# Une canalisation numérique





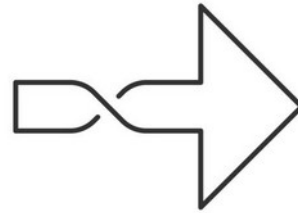
UNNUAGE, JUSTE UN NUAGE



# Face au manque de temps...



Accélérer



Se reconnecter à son espace



Comment habiter le monde fluctuant?

# La robustesse du vivant se construit *contre* la performance

La robustesse se construit  
sur:

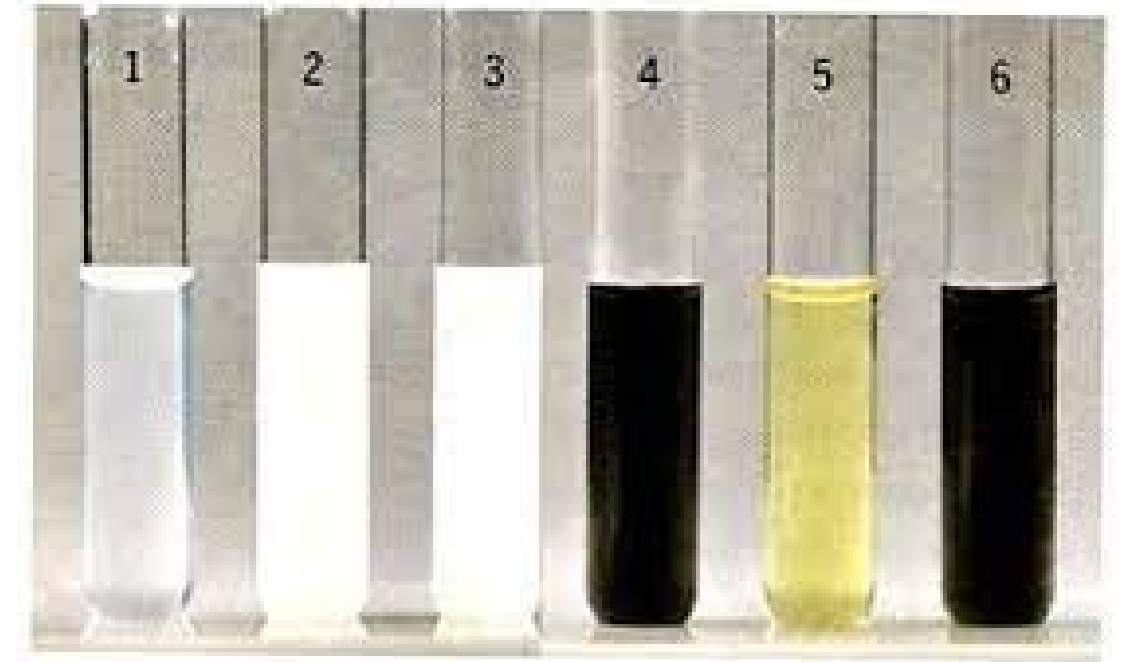
- Inefficacité
- Hétérogénéité
- Incertitude
- Lenteur
- Redondance
- Incohérences
- Inachèvement
- ...



# Les systèmes vivants ne sont pas à leur optimum



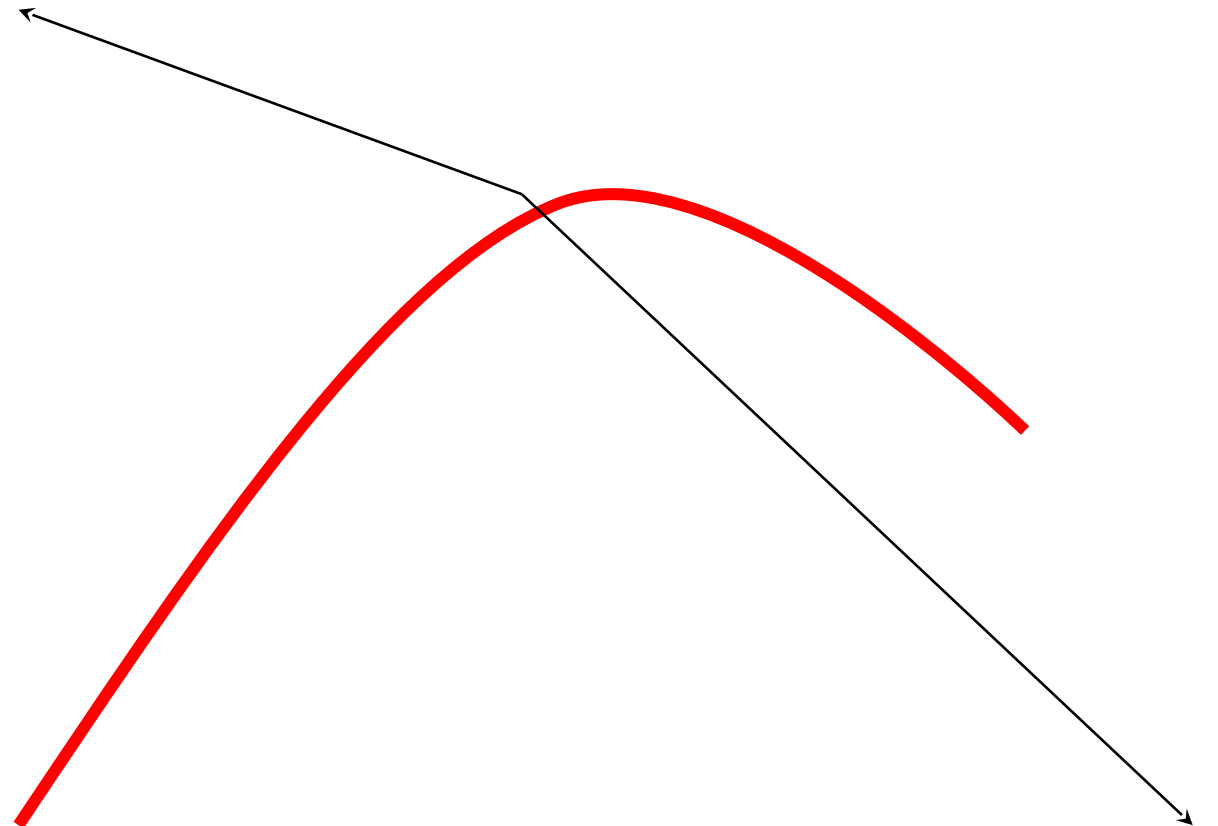
Température du corps:  
37°C



Optimum de nos  
enzymes: 40°C

# Les gains de performance sont contreproductifs

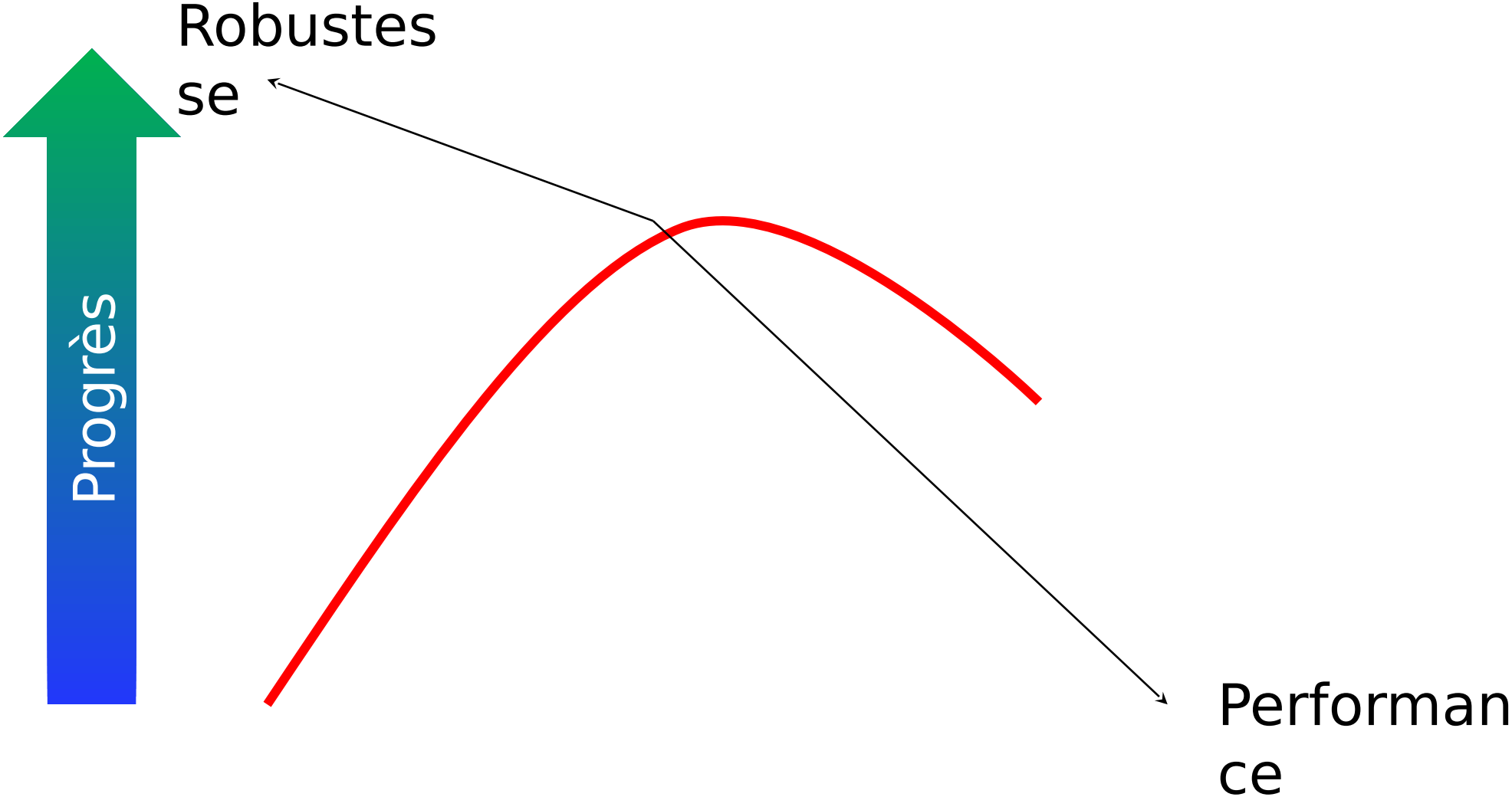
se



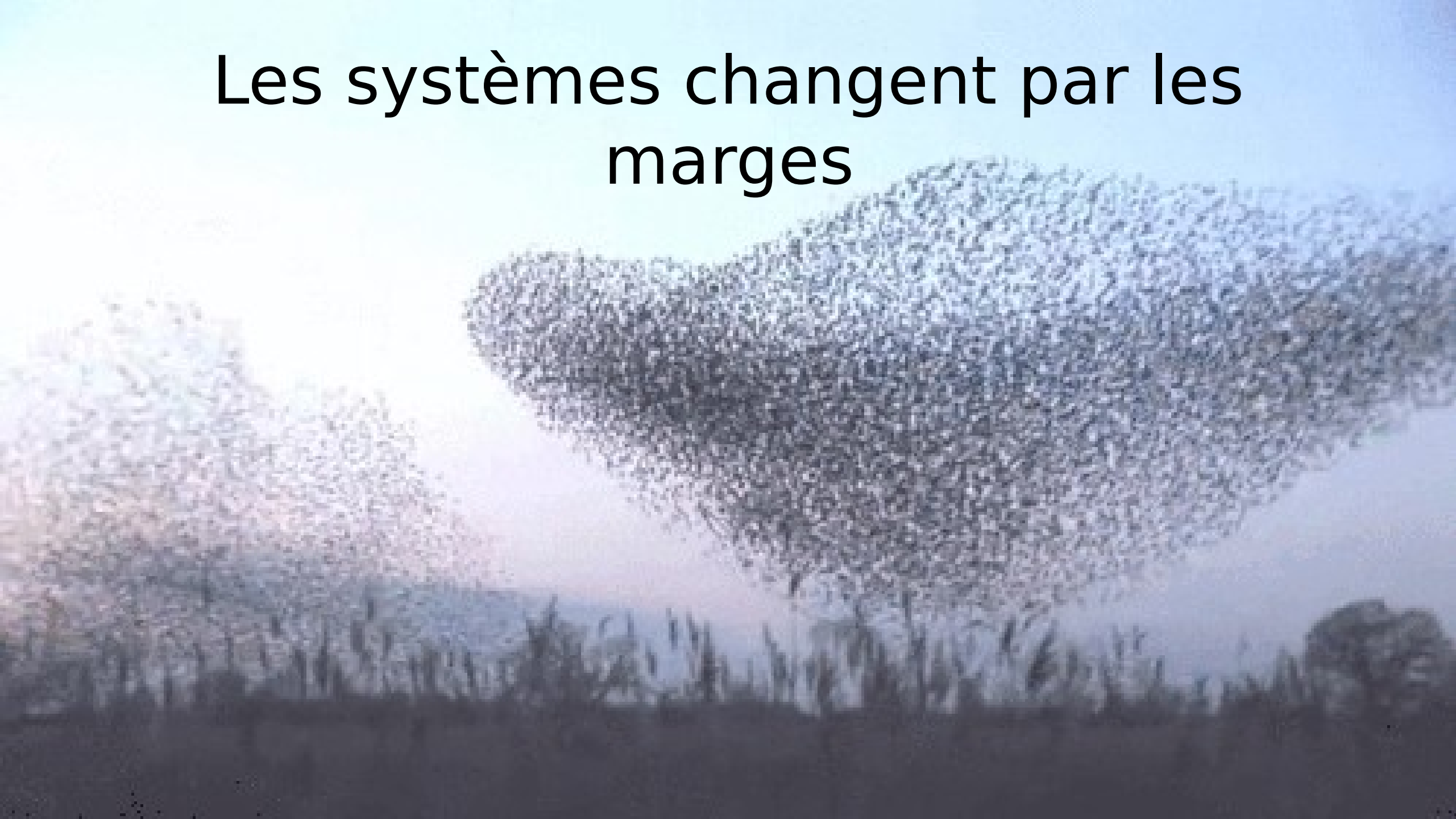
Performan  
ce

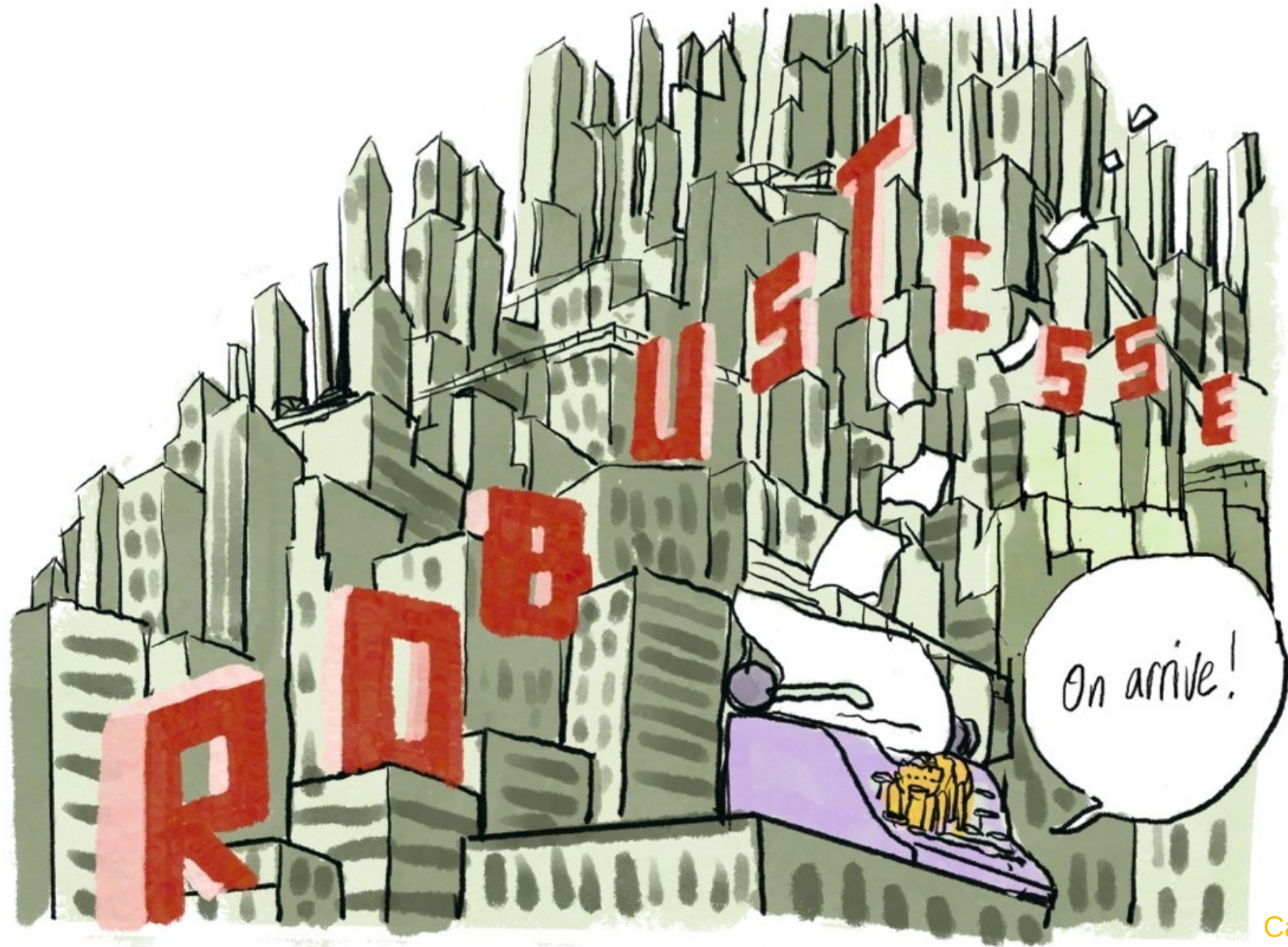
Progrès

# Réinventer le progrès au 21<sup>e</sup> siècle



Les systèmes changent par les  
marges





# Nous avons *déjà* basculé vers la robuste!



Agroécologie  
,  
agroforesteri

Economie de  
l'usage, du  
partage, ESS,..

Convention citoyenne,  
architecture  
participative,...

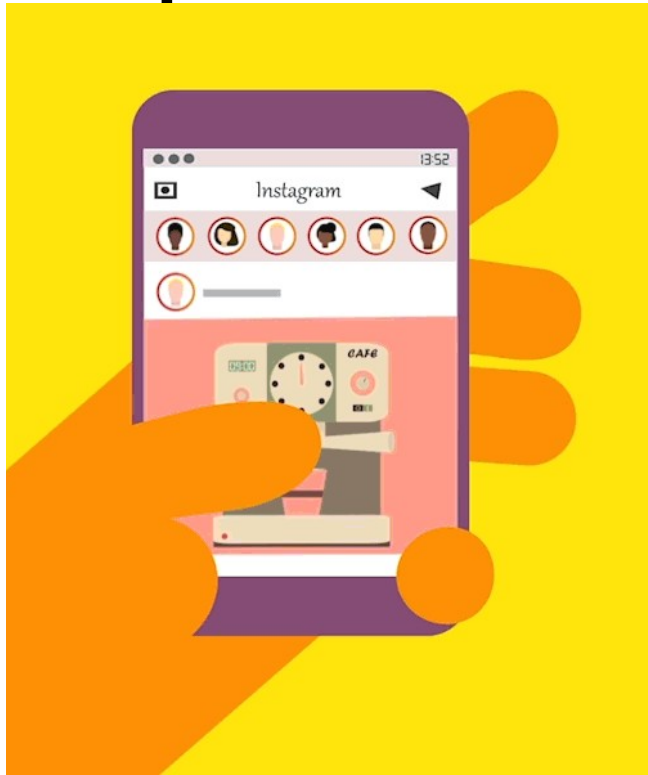
# Quel avenir pour la tech?



Low vs. High tech: Qui est technophile?

- Techno-diversité
- Autonomie technique des citoyens

# Un antidote au scrolling: le rendre visqueux



Aza Raskin « *We lost control of our creations* »  
(The Telegraph)

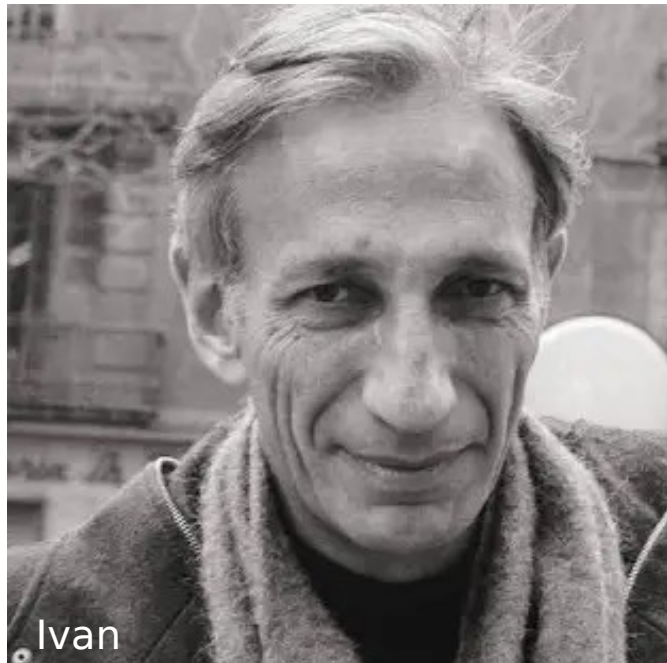
# Des initiatives inspirantes



Le comité humain du  
numérique

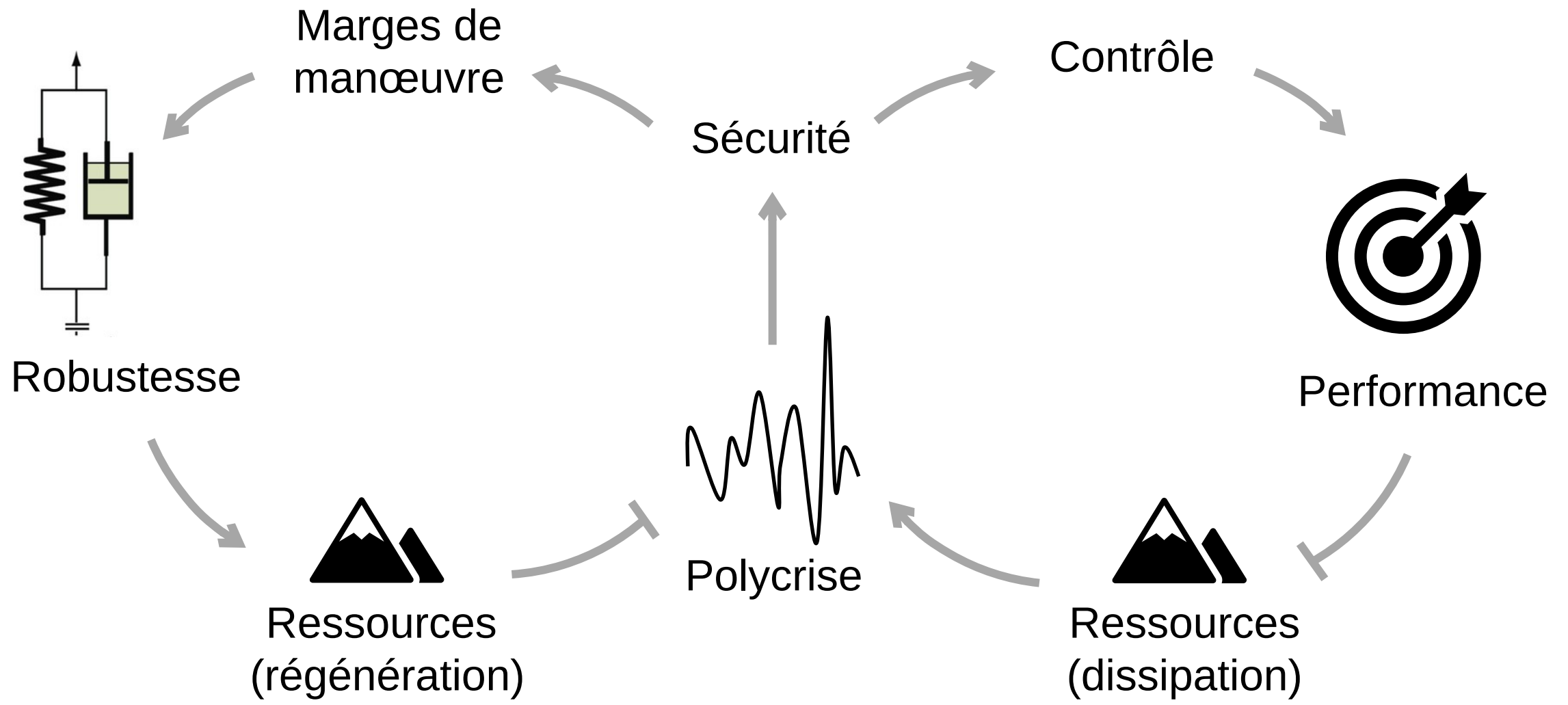


# Les outils conviviaux



- L'outil ne doit pas conduire à l'hyperspécialisation (p.ex. le travailleur du clic, etc.), mais doit au contraire **ouvrir sur une vision globale de l'activité,**
- L'outil doit être émancipateur, notamment en étant **réparable, adaptable, évolvable** localement
- L'outil ne doit pas réduire le champ d'action personnel, mais doit au contraire

# Pour une éthique de la sécurité





FÉDÉRATION  
WALLONIE-BRUXELLES



Fondation  
de  
France



**MÉDOR**  
Journalisme d'investigation. Libre.  
Inclusif. Participatif.



**HCL**  
HOSPICES CIVILS  
DE LYON



norsys



corporate  
*re*generation

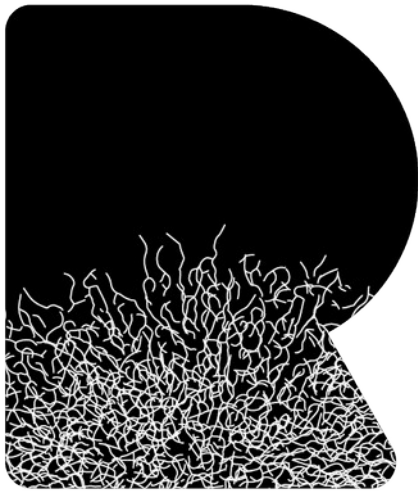
Ils ont intégré la  
robustesse  
dans leur schéma



aique



Créez votre communauté  
apprenante?



DE LA PERFORMANCE À LA  
**ROBUSTESSE**  
se former pour passer à l'action

Larobustesse.  
org

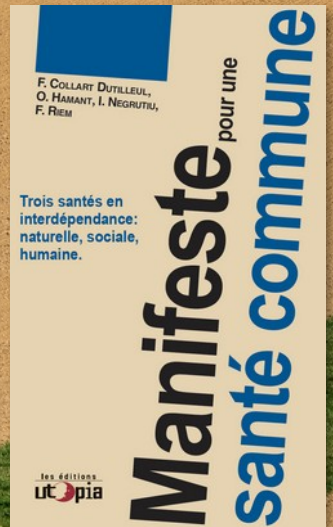
# Pour aller plus loin...

- MOOC: « Construire la robustesse »
- Conférences en ligne
- Institut michel serres

SATOR



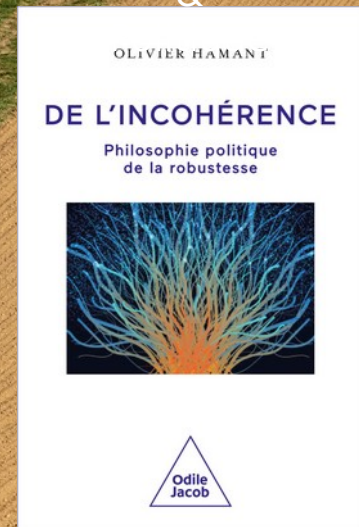
Manifestes



Biologie &



Systémique &



Economie & Management



Sécurité & Polycrise



